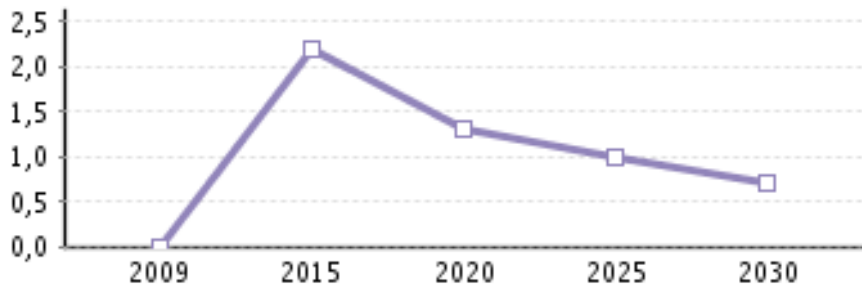


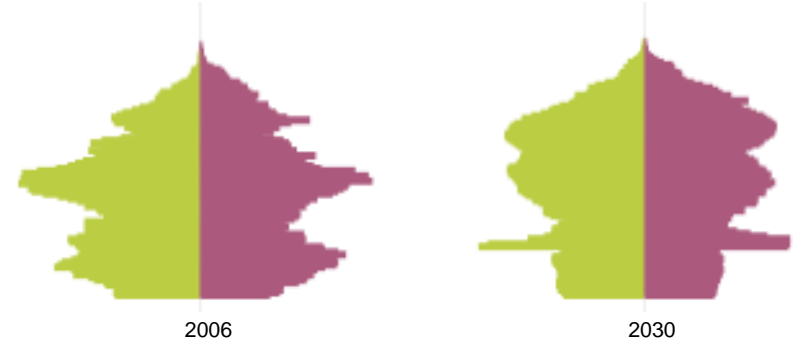
# Wegweiser Kommune

## Visbek: Übersicht Bevölkerungsprognose 2009 – 2030

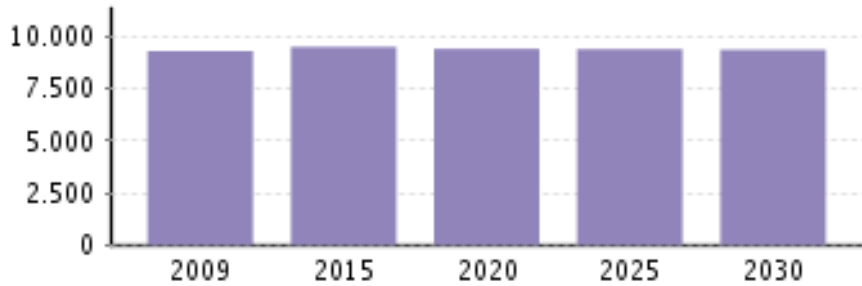
Bevölkerungsentwicklung 2009 bis 2030 (%)



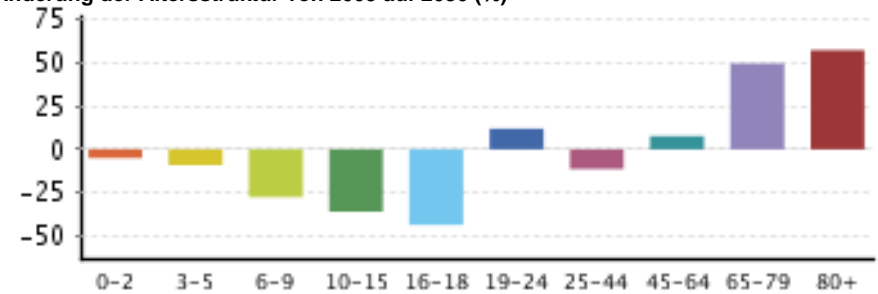
Bevölkerungsstruktur 2009 & 2030 nach Geschlecht und Alter



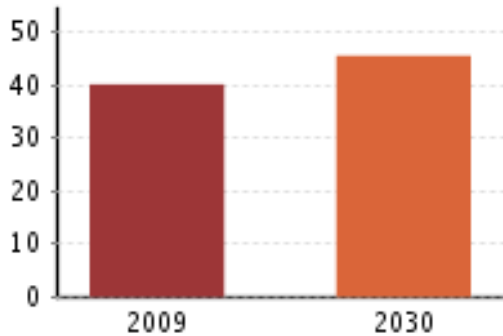
Einwohnerzahl in 5-Jahresschritten bis 2030



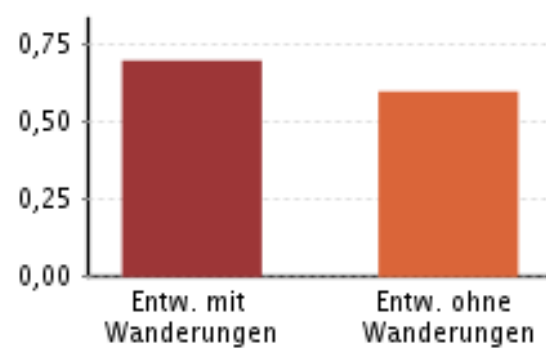
Änderung der Altersstruktur von 2009 auf 2030 (%)



Alterung der Bevölkerung: Medianalter 2009 und 2030



Einfluss von Wanderungen auf die Bevölkerungsentwicklung bis 2030 (%)



Anteil der Frauen an den ab 80-Jährigen (%)



Ant. 15-45-Jähriger Frauen a. d. Gesamtbevölkerung (%)



Quelle: ies, Deenst GmbH, eigene Berechnungen